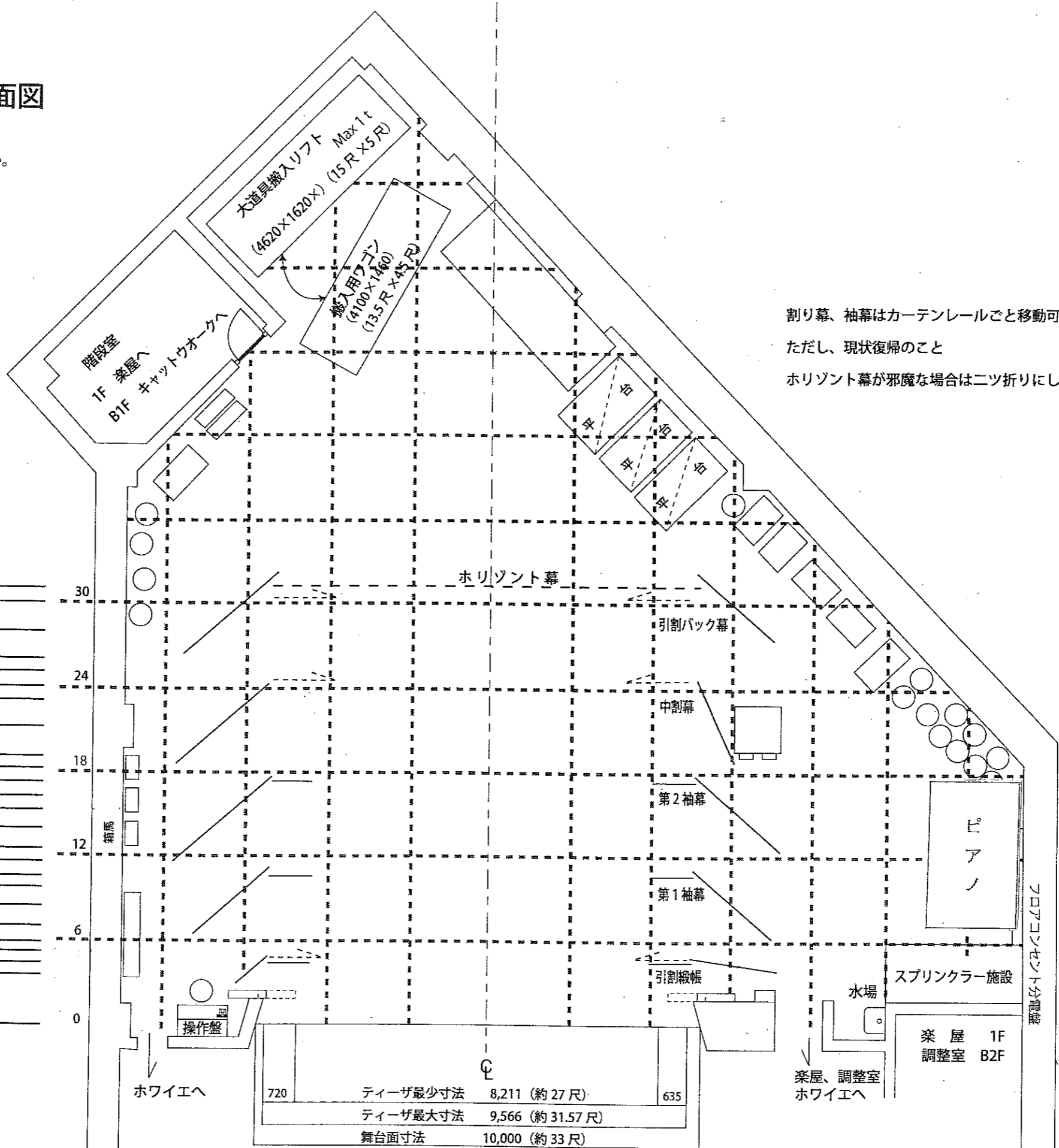


六行会ホール舞台平面図

S=1 / 100

正確をきず場合は実測してください。

- Horizont幕 吊物ボタン (18)
- 引き割りバック幕 吊物ボタン (17)
- 吊物ボタン (16)
- Horizontライト 吊物ボタン (15)
- 第4一文字幕 吊物ボタン (14)
- 中割幕 吊物ボタン (13)
- 第4サスペンションライト
- 吊物ボタン (11)
- 第3サスペンションライト
- 第3一文字幕 吊物ボタン (9)
- 第2袖幕 吊物ボタン (8)
- 吊物ボタン (7)
- 吊物ボタン (6)
- 第2サスペンションライト
- 第2ボーダーライト
- 第2一文字幕 吊物ボタン (5)
- 第1袖幕 吊物ボタン (4)
- 吊物ボタン (3)
- 第1サスペンションライト
- 第1ボーダーライト
- 第1一文字幕 吊物ボタン (2)
- 吊物ボタン (1)
- 引割線帳
- 線帳

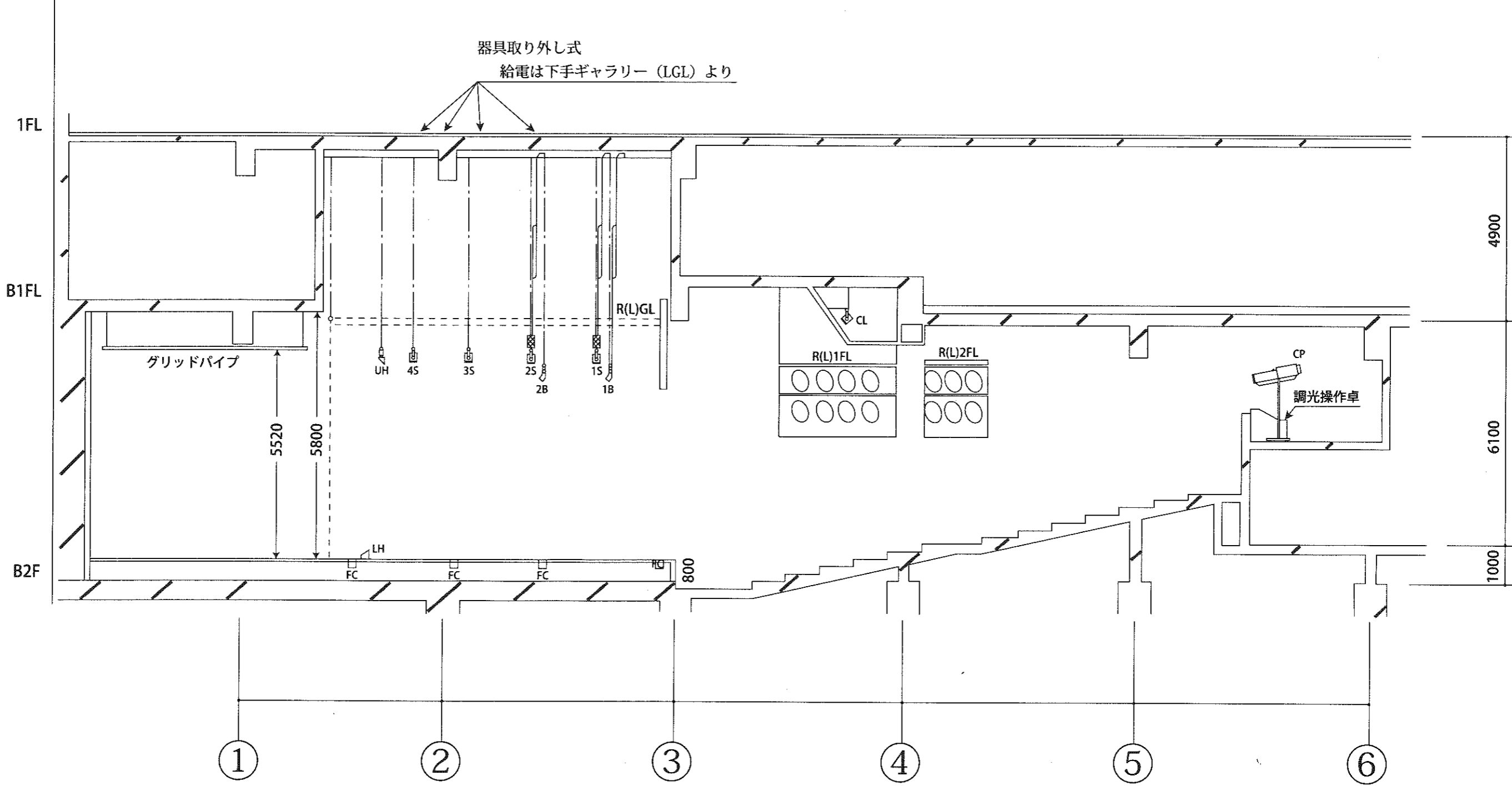


割り幕、袖幕はカーテンレールごと移動可能
 ただし、現状復帰のこと
 Horizont幕が邪魔な場合はニツ折りにしてから飛ばして下さい。

720	ティーザ最少寸法	8,211 (約 27 尺)
	ティーザ最大寸法	9,566 (約 31.57 尺)
	舞台面寸法	10,000 (約 33 尺)

演目
使用期間
使用団体
舞台監督
連絡先

六行会ホール断面図



六行会ホール照明回路図

各回路 30A C型コンセント

1/100 (A3用紙)



下手の四角で囲んである回路は4CH マルチコードで Sus 回路として使用しています

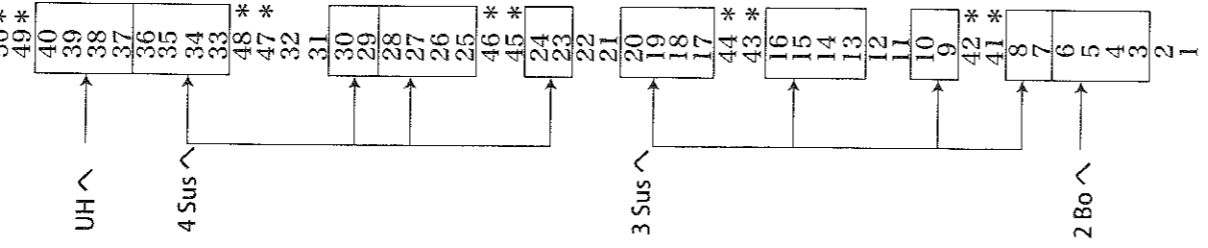
ギヤラリー回路の*は幕前の○との切替になっています (詳しくは下記参照)

Susバトンは5間ですが、吊れるのは4間半だと思ってください

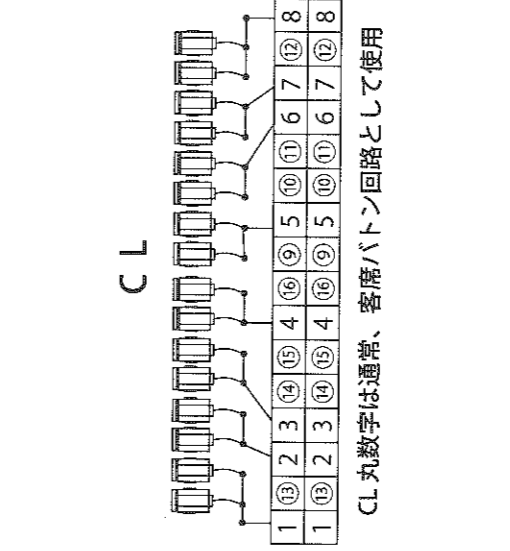
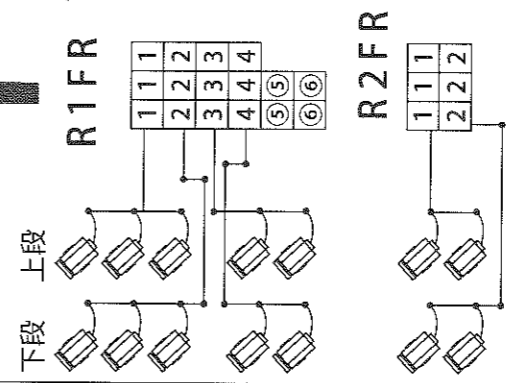
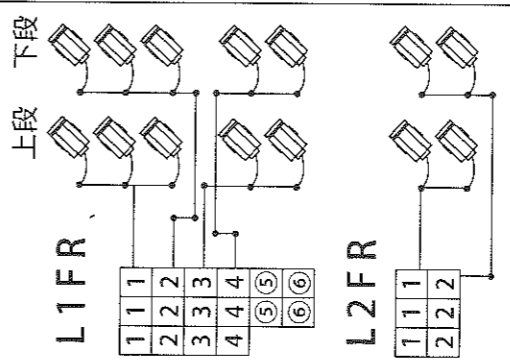
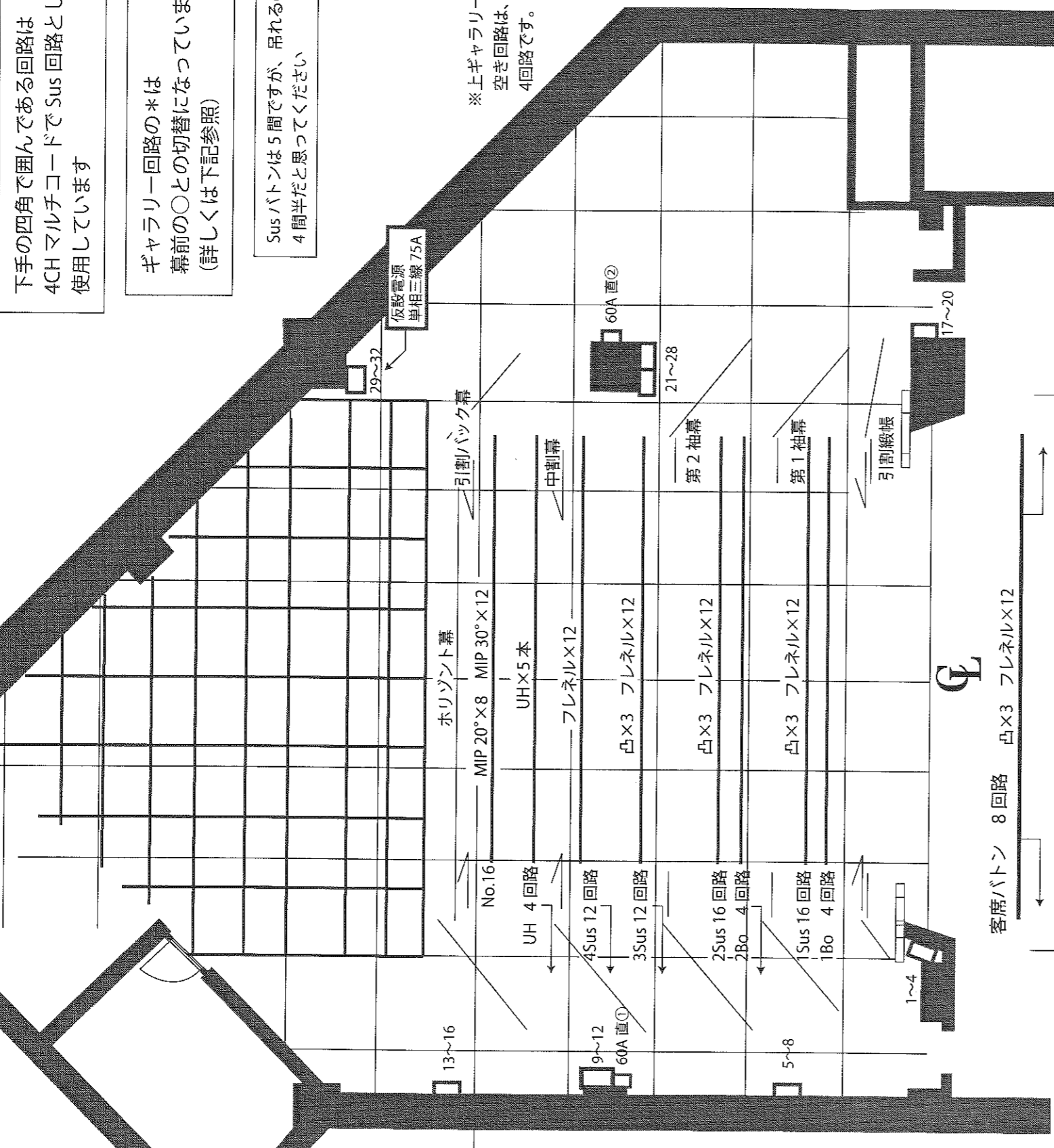
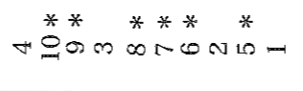
※上ギヤラリーの空き回路は、4回路です。

※常に使える下ギヤラリーの空き回路は、8回路です。
(1, 2, 11, 12, 21, 22, 31, 32)

LGL



RGL



(調光室)



フォーローピン用
直回路 1 2

C P

切替回路

