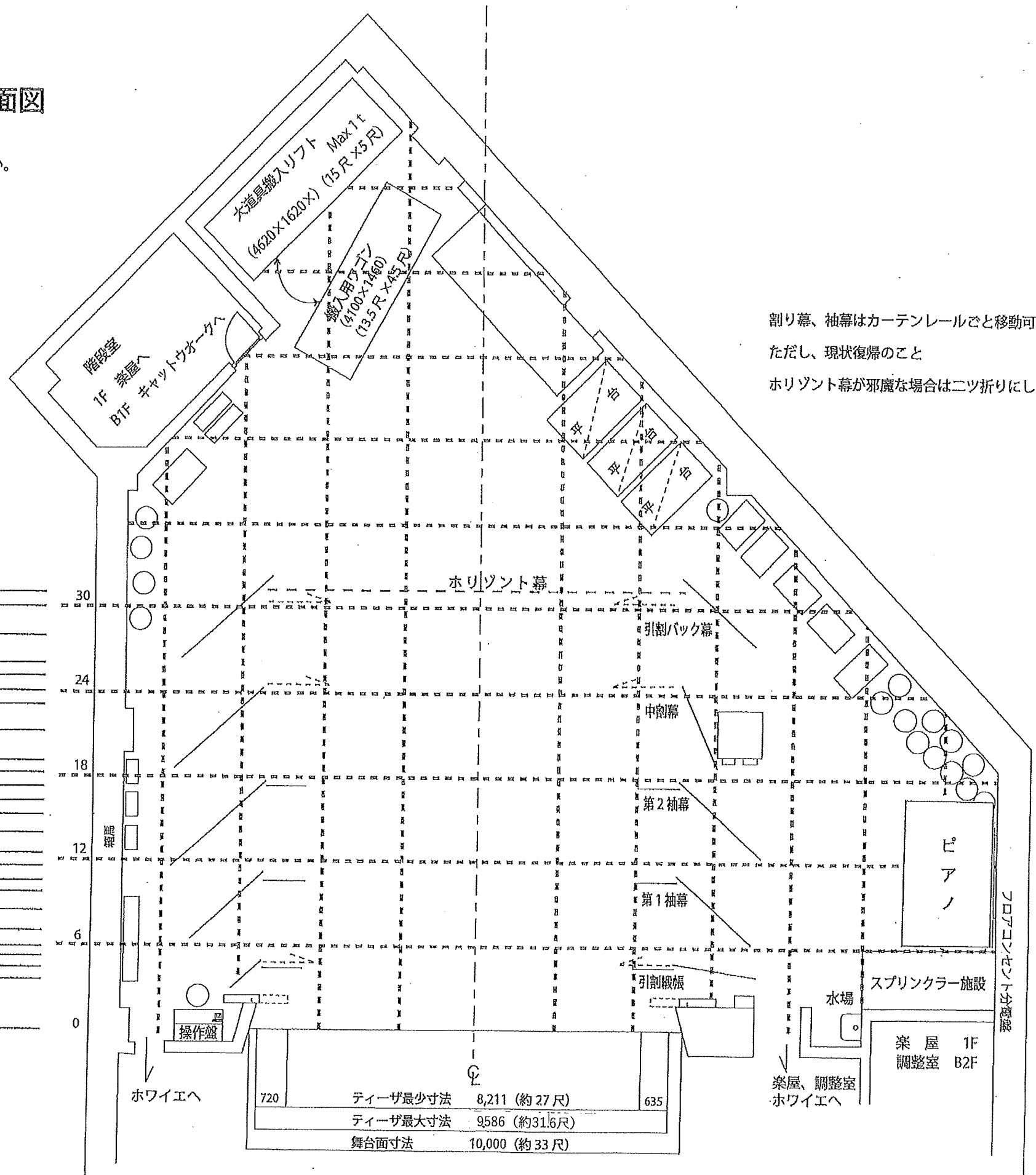


六行会ホール舞台平面図

S=1/100

正確をきず場合は実測してください。

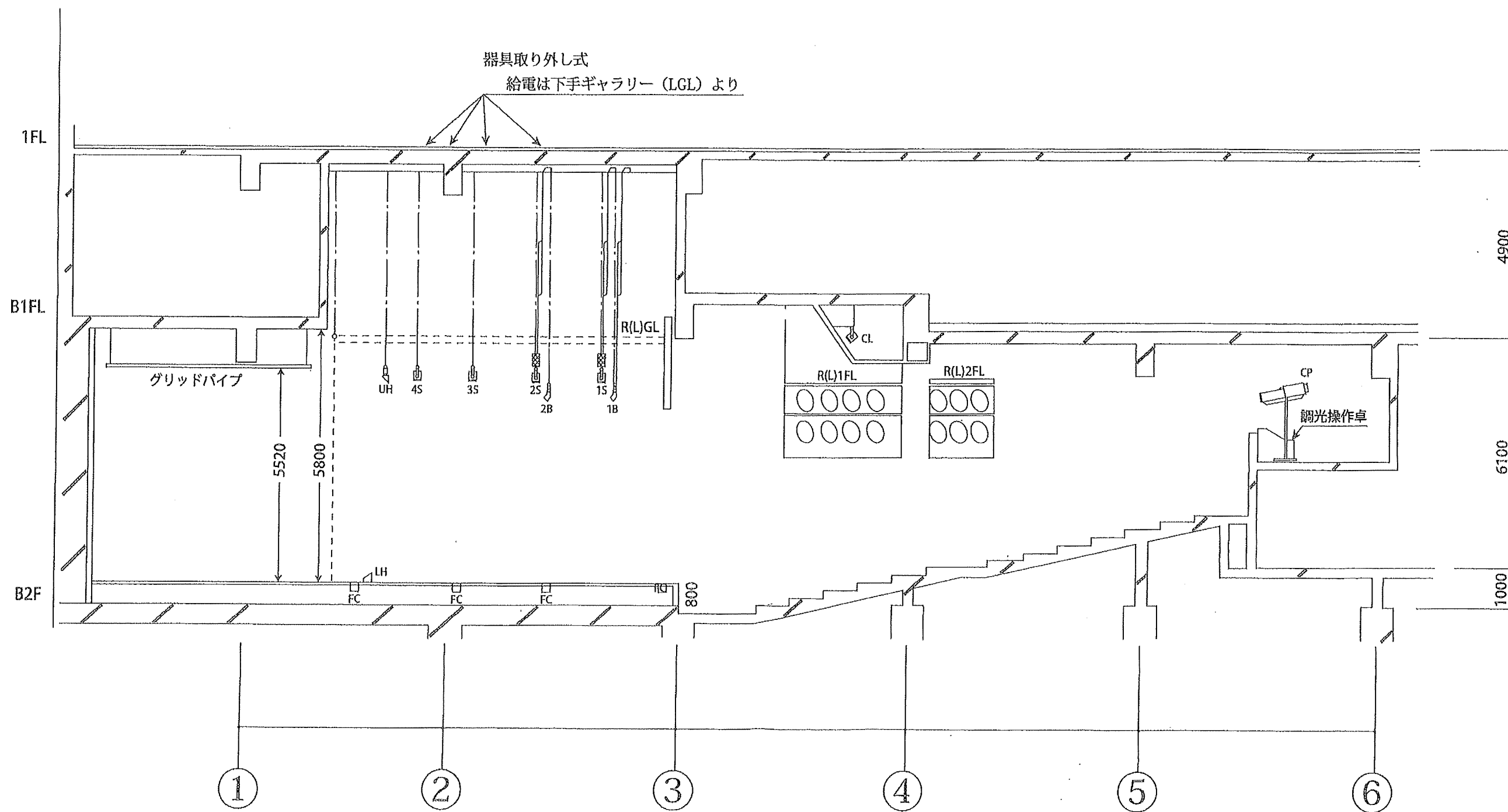
- 30
 - 24
 - 18
 - 12
 - 6
 - 0
- 18
 - 17
 - 16
 - 15
 - 14
 - 13
 - 11
 - 9
 - 8
 - 7
 - 6
 - 5
 - 4
 - 3
 - 2
 - 1
 -
 -



割り幕、袖幕はカーテンレールごと移動可能
 ただし、現状復帰のこと
 ホリゾン幕が邪魔な場合は二ツ折りにしてから飛ばして下さい。

演目
使用期間
使用団体
舞台監督
連絡先

六行会ホール断面図



* = 切り替え回路(詳細下記参照)
HB= 直として使用可

六行会ホール照明回路図
各回路 30A C型コンセント

2018年12月ether配線完了
Node新設 DMX out 4カ所
下手ギャラリー(前方)
上手フロアー(前方)
上三CL
下手CW (CL)

Node新設 DMX in 調整室

持込機材は
3系統目、4系統目
をお使いください。
ホール照明スタッフと
事前打ち合わせをお願いします。

LGL回路
位置は
実寸ではありません。

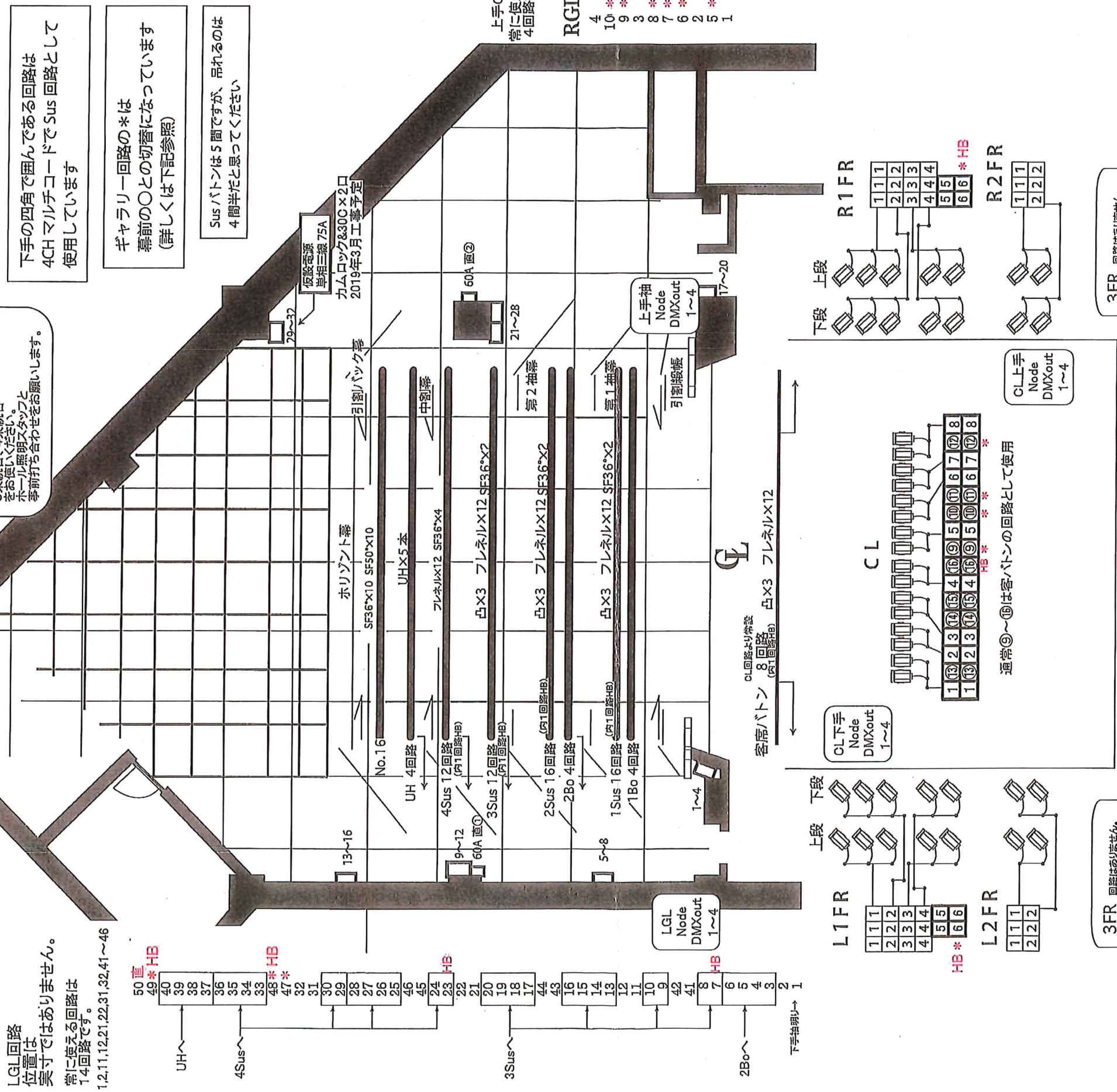
常に使える回路は
14回路です。

1,2,11,12,21,22,31,32,41~46

下手の四角で囲んである回路は
4CH マルチコードで Sus 回路として
使用しています

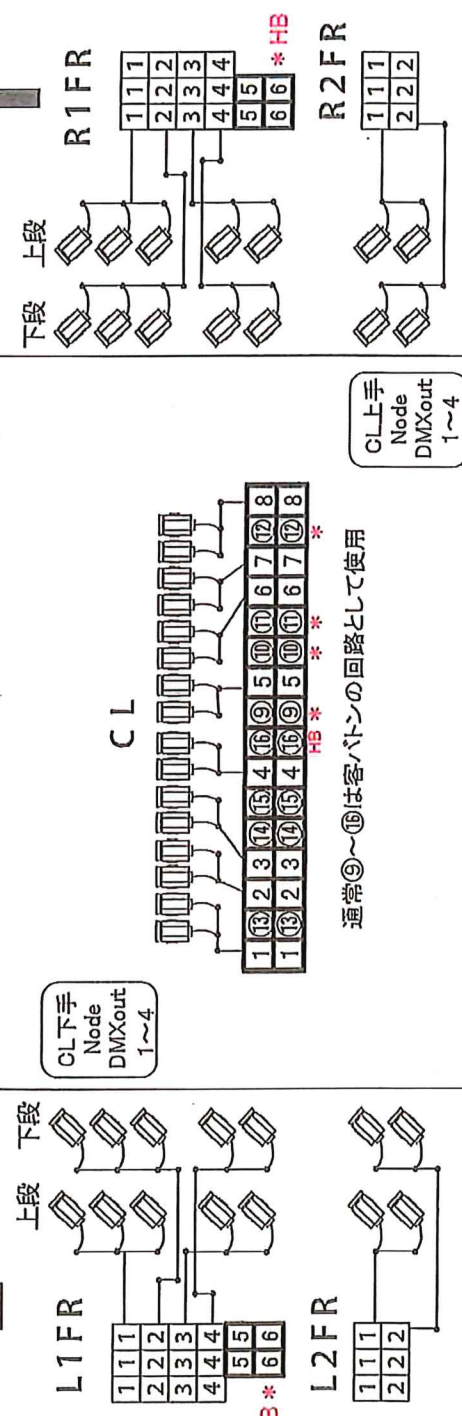
ギャラリー回路の*は
幕前の○との切替になっています
(詳しくは下記参照)

Sus バトンは5間ですが、吊れるのは
4間半だと思ってください



上手GALL
常に使える回路は
4回路です。

RGL
4 * * *
10 * * *
9 * * *
8 * * *
7 * * *
6 * * HB
5 * * *
1 ←上手袖列り

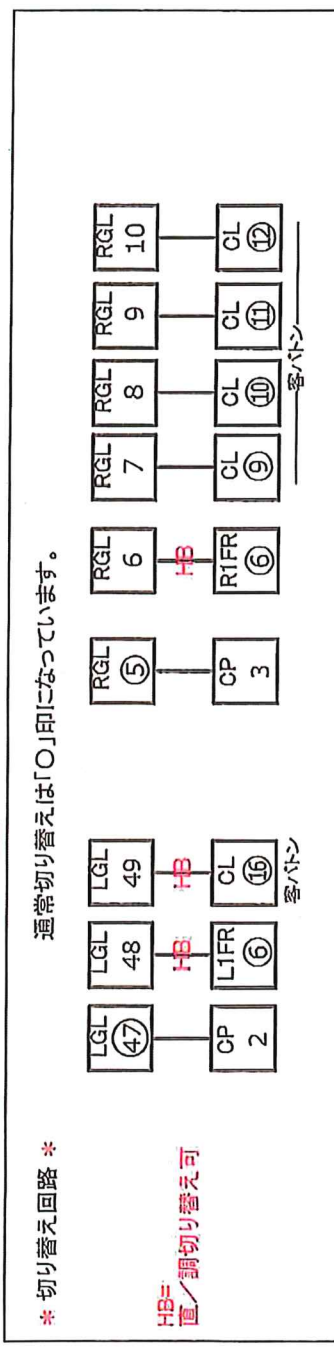


3FR 回路はありません。
SF19*2(捨て吊り)

調整室
Node
DMX in 1~4

USHTO
キセン1000w×2
フロアピン用
直回路 2 1

通常⑨~⑫は客バトンの回路として使用



* 切り替え回路 *
通常切り替えは「O」印になっています。

HB=
直/調切り替え可

CP-4とLGL-50は
直回路になりました。